



# Instituto Mexicano de Contadores Públicos

## ÍNDICE MEXICANO DE CONFIANZA ECONÓMICA SEPTIEMBRE 2019\*

Durante septiembre de 2019, el Índice Mexicano de Confianza Económica (IMCE) tocó el nivel más bajo que se tiene registrado, desvaneciendo la recuperación del pasado mes de agosto.

El IMCE de septiembre restó -3.23 puntos para ubicarse en 66.04 puntos desde las 69.27 unidades del mes anterior, arrojando una caída mensual de -4.66%, por lo que se mantuvo en la clasificación Neutral con perspectiva negativa. Dicho debilitamiento fue provocado por una visión menos optimista sobre la Situación Actual la cual se contrajo -4.51% colocándose en 63.63 puntos y permaneciendo en el rango inferior de la clasificación Neutral. Del mismo modo, la Situación Futura, correspondiente a los próximos seis meses, se enfrió -4.83% en el mes en cuestión a 69.05 puntos para descender al nivel inferior de la clasificación Neutral. En ambos casos, se observaron puntajes por debajo de la media de 2019.

En comparación con septiembre de 2018, el IMCE profundizó su contracción por -13.27%, consecuencia de una disminución de -11.03% anual en la Situación Actual y de -15.72% en la Situación Futura.

Los elementos considerados como los principales limitantes del crecimiento económico de México fueron: las condiciones de inseguridad en el país, la falta de capital y la disponibilidad de financiamiento.

\*El reporte completo será publicado el viernes 04 de octubre de 2019.

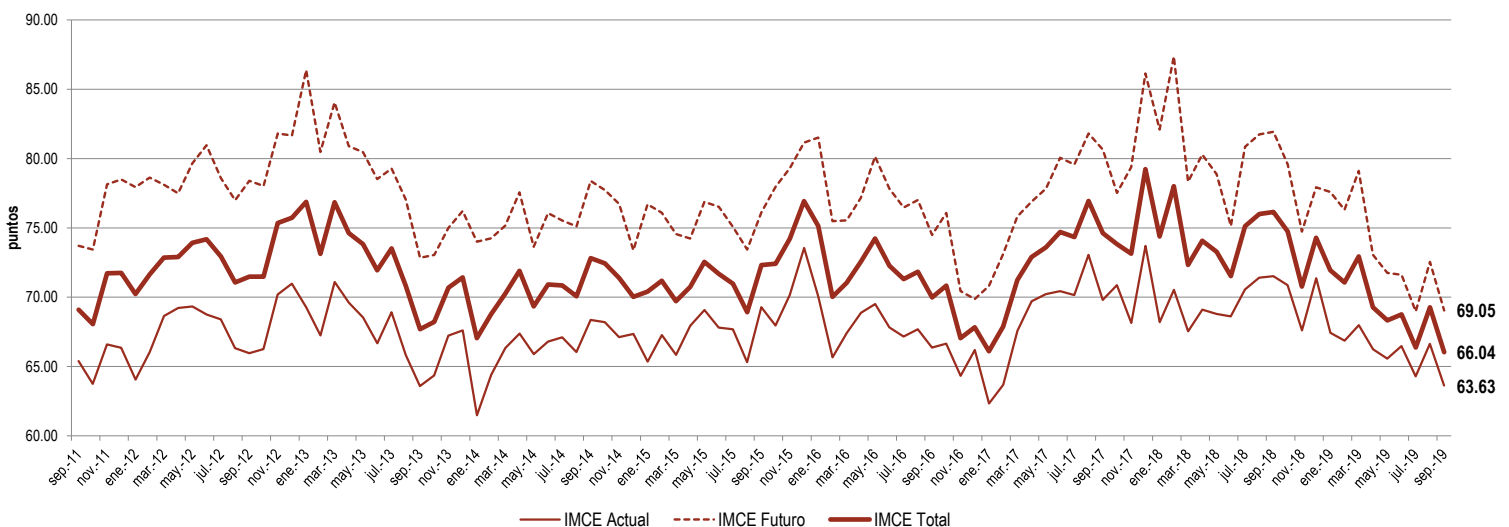
### Comparativo mensual

	<u>Situación actual</u>	<u>Situación dentro de 6 meses</u>	<u>IMCE TOTAL</u>
ago-19	66.64	72.55	69.27
sep-19	63.63	69.05	66.04
Var.	-4.51%	-4.83%	-4.66%
Var. Pts.	-3.01	-3.51	-3.23
Interpretación	Neutral (-)	Neutral (-)	Neutral (-)

### Comparativo anual

	<u>Situación actual</u>	<u>Situación dentro de 6 meses</u>	<u>IMCE TOTAL</u>
sep-18	71.52	81.93	76.14
sep-19	63.63	69.05	66.04
Var.	-11.03%	-15.72%	-13.27%
Var. Pts.	-7.89	-12.88	-10.11

### Índice Mexicano de Confianza Económica del IMCP y sus componentes





# Instituto Mexicano de Contadores Públicos

## ÍNDICE MEXICANO DE CONFIANZA ECONÓMICA SEPTIEMBRE 2019\*

### El Indicador Mexicano de Confianza Económica del IMCP

Los indicadores de confianza representan una forma objetiva y oportuna de medir cómo se encuentra el clima de negocios en un país. El Instituto Mexicano de Contadores Públicos, A.C. (IMCP), ha diseñado el Índice Mexicano de Confianza Económica (IMCE) cuyo objetivo es cuantificar la expectativa del clima de las empresas percibido a través de más de 20 mil contadores públicos inscritos a los cerca de 60 colegios afiliados al IMCP. Este Índice puede llegar a convertirse en uno de los índices adelantados claves para tener una mejor lectura de lo que está pasando en nuestra economía.

El IMCE se construye a partir de la información recogida de las respuestas a diez preguntas: cinco sobre la situación actual de las empresas, una sobre los obstáculos a los que las empresas se enfrentan y cuatro sobre la situación de las empresas en los próximos seis meses. Con el objeto de obtener información más enriquecedora, se pide a los encuestados aportantes de la información, que identifiquen la región y el Colegio de Contadores Públicos al que pertenecen, de esta manera podrá clasificarse el sentimiento de confianza que persiste en las distintas regiones de la República Mexicana. La encuesta se lanzó por primera ocasión en septiembre de 2011.

### IMCE Metodología (Base 66.67=100)

Resultado		Interpretación	Interpretación particular
De:	A:	general	
0.00	9.99	Muy pesimista	Rango inferior (-), perspectiva negativa
10.00	19.99		Rango medio
20.00	29.90		Rango superior (+), perspectiva positiva
30.00	39.99	Pesimista	Rango inferior (-), perspectiva negativa
40.00	49.99		Rango medio
50.00	59.99		Rango superior (+), perspectiva positiva
60.00	69.99	Neutral	Rango inferior (-), perspectiva negativa
70.00	79.99		Rango medio
80.00	89.99		Rango superior (+), perspectiva positiva
90.00	99.99	Optimista	Rango inferior (-), perspectiva negativa
100.00	109.99		Rango medio
110.00	119.99		Rango superior (+), perspectiva positiva
120.00	129.99	Muy optimista	Rango inferior (-), perspectiva negativa
130.00	139.99		Rango medio
140.00	150.00		Rango superior (+), perspectiva positiva



**BURSAMÉTRICA**  
—Servicios de Análisis en Línea—

El diseño, la metodología y el cálculo del IMCE han sido elaborados por Bursamétrica para el Instituto Mexicano de Contadores Públicos, A.C. con datos recopilados por el propio Instituto entre la membresía de los distintos Colegios de Contadores Públicos afiliados, así como aportantes de información externos. Responsable: Ernesto O'Farrill Santoscoy. Elaborado por: Sofia Santoscoy Pineda