



Instituto Mexicano de Contadores Públicos

ÍNDICE MEXICANO DE CONFIANZA ECONÓMICA JULIO 2019*

Después de recuperarse levemente en el mes anterior, el Índice Mexicano de Confianza Económica (IMCE) se hundió durante julio de 2019 para tocar un mínimo en dos años y medio.

De acuerdo a los resultados oportunos, el IMCE de julio se ubicó en 66.37 puntos al enfriarse -3.47% desde los 68.75 puntos del pasado mes de junio, para conservar el nivel inferior de la clasificación Neutral. Derivado de una contracción en la Situación Actual por -3.28% al situarse en 64.29 puntos, con lo que permaneció en la clasificación Neutral con perspectiva negativa. La Situación Futura (dentro de los próximos seis meses) desmejoró -3.68% en el mes para quedar en 68.98 puntos, el nivel más bajo observado desde que el Índice empezó a realizarse en septiembre de 2011, por lo que descendió al rango inferior de la clasificación Neutral.

En el comparativo anual, el IMCE se hundió por -11.66% , como consecuencia de un debilitamiento tanto en la Situación Actual como en la Futura, al presentar unos declives de -8.88% y -14.68% respectivamente. Cabe resaltar, que el sentimiento futuro anual mostró el mayor descenso registrado de toda la serie.

En julio las condiciones de inseguridad en el país continuaron siendo elegidas como el principal elemento que limita el crecimiento económico, seguidas por la falta de capital y la corrupción.

Comparativo mensual

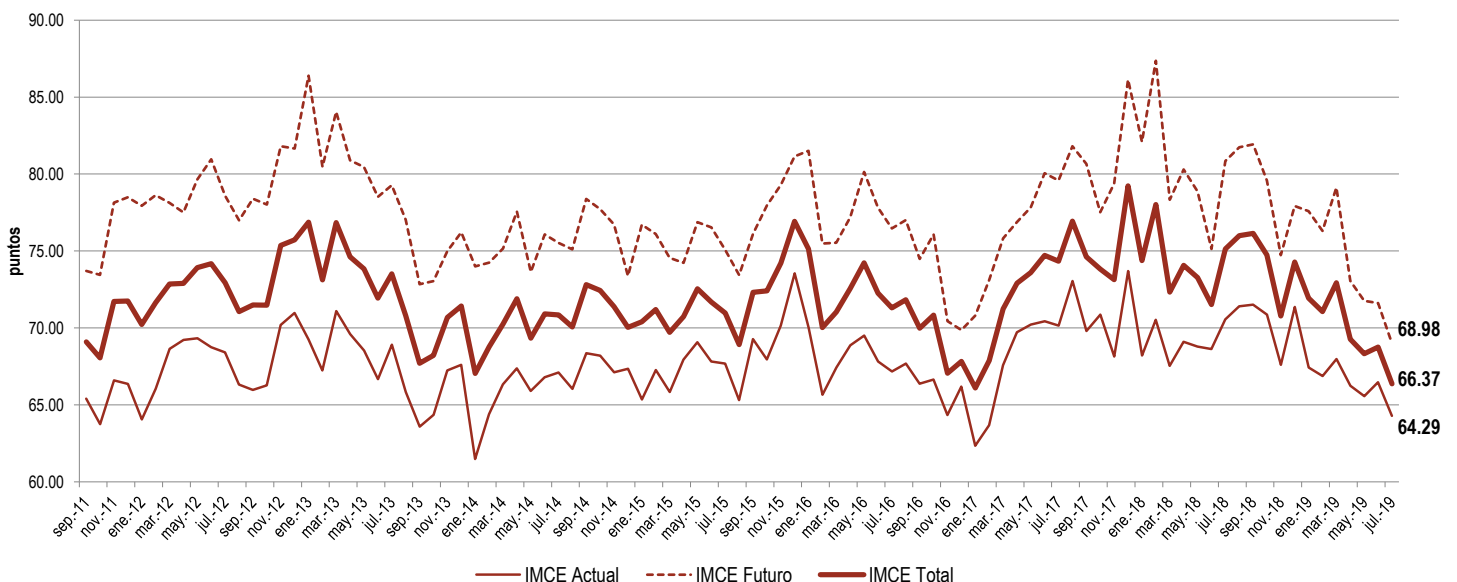
	<u>Situación actual</u>	<u>Situación dentro de 6 meses</u>	<u>IMCE TOTAL</u>
may-19	66.47	71.61	68.75
jun-19	64.29	68.98	66.37
Var.	-3.28%	-3.68%	-3.47%
Var. Pts.	-2.18	-2.64	-2.38
Interpretación	Neutral (-)	Neutral (-)	Neutral (-)

Comparativo anual

	<u>Situación actual</u>	<u>Situación dentro de 6 meses</u>	<u>IMCE TOTAL</u>
jun-18	70.55	80.85	75.13
jun-19	64.29	68.98	66.37
Var.	-8.88%	-14.68%	-11.66%
Var. Pts.	-6.27	-11.87	-8.76

*El reporte completo será publicado el miércoles 07 de agosto de 2019.

Índice Mexicano de Confianza Económica del IMCP y sus componentes





Instituto Mexicano de Contadores Públicos

ÍNDICE MEXICANO DE CONFIANZA ECONÓMICA JULIO 2019

El Indicador Mexicano de Confianza Económica del IMCP

Los indicadores de confianza representan una forma objetiva y oportuna de medir cómo se encuentra el clima de negocios en un país. El Instituto Mexicano de Contadores Públicos, A.C. (IMCP), ha diseñado el Índice Mexicano de Confianza Económica (IMCE) cuyo objetivo es cuantificar la expectativa del clima de las empresas percibido a través de más de 20 mil contadores públicos inscritos a los cerca de 60 colegios afiliados al IMCP. Este Índice puede llegar a convertirse en uno de los índices adelantados claves para tener una mejor lectura de lo que está pasando en nuestra economía.

El IMCE se construye a partir de la información recogida de las respuestas a diez preguntas: cinco sobre la situación actual de las empresas, una sobre los obstáculos a los que las empresas se enfrentan y cuatro sobre la situación de las empresas en los próximos seis meses. Con el objeto de obtener información más enriquecedora, se pide a los encuestados aportantes de la información, que identifiquen la región y el Colegio de Contadores Públicos al que pertenecen, de esta manera podrá clasificarse el sentimiento de confianza que persiste en las distintas regiones de la República Mexicana. La encuesta se lanzó por primera ocasión en septiembre de 2011.

IMCE Metodología (Base 66.67=100)

Resultado		Interpretación	Interpretación particular
De:	A:	general	
0.00	9.99	Muy pesimista	Rango inferior (-), perspectiva negativa
10.00	19.99		Rango medio
20.00	29.99		Rango superior (+), perspectiva positiva
30.00	39.99	Pesimista	Rango inferior (-), perspectiva negativa
40.00	49.99		Rango medio
50.00	59.99		Rango superior (+), perspectiva positiva
60.00	69.99	Neutral	Rango inferior (-), perspectiva negativa
70.00	79.99		Rango medio
80.00	89.99		Rango superior (+), perspectiva positiva
90.00	99.99	Optimista	Rango inferior (-), perspectiva negativa
100.00	109.99		Rango medio
110.00	119.99		Rango superior (+), perspectiva positiva
120.00	129.99	Muy optimista	Rango inferior (-), perspectiva negativa
130.00	139.99		Rango medio
140.00	150.00		Rango superior (+), perspectiva positiva



BURSAMÉTRICA
—Servicios de Análisis en Línea—

El diseño, la metodología y el cálculo del IMCE han sido elaborados por Bursamétrica para el Instituto Mexicano de Contadores Públicos, A.C. con datos recopilados por el propio Instituto entre la membresía de los distintos Colegios de Contadores Públicos afiliados, así como aportantes de información externos. Responsable: Ernesto O'Farrill Santoscoy. Elaborado por: Sofia Santoscoy Pineda