



Instituto Mexicano de Contadores Públicos

ÍNDICE MEXICANO DE CONFIANZA ECONÓMICA ABRIL 2019*

Después de repuntar en el pasado mes de marzo, el Índice Mexicano de Confianza Económica (IMCE) correspondiente a abril de 2019, volvió a debilitarse para tocar el menor nivel en poco más de dos años.

El IMCE de abril retrocedió -5.02% frente a marzo, bajando de 72.93 a 69.27 puntos, para descender al rango inferior de la clasificación Neutral, afectado por una disminución tanto en la Situación Actual como en la Futura (dentro de los próximos seis meses). Notablemente, la Situación Actual perdió -1.75 puntos para colocarse en 66.24 unidades, equivalente a una baja de -2.57% mensual, en tanto que la Situación Futura cayó a una tasa mensual de -7.66% (-6.06 puntos) para ubicarse en 73.06 puntos. Ambos conservaron una lectura Neutral con perspectiva negativa y el rango medio de la clasificación Neutral respectivamente.

En relación con abril de un año antes, el IMCE retomó una tendencia hacia la baja al aminorarse -6.48% debido a un menor optimismo en sus dos subíndices: la Situación Actual mostró una tasa anual de -4.14% y la Situación Futura de -9.01% .

Finalmente, las condiciones de inseguridad en el país fueron elegidas como el principal obstáculo al que se enfrentan las empresas (seleccionado por el 69% de las respuestas), hilando así 18 meses consecutivos en el primer lugar, seguido por la corrupción (55%) y la competencia desleal (51%).

*El reporte completo será publicado el miércoles 08 de mayo de 2019.

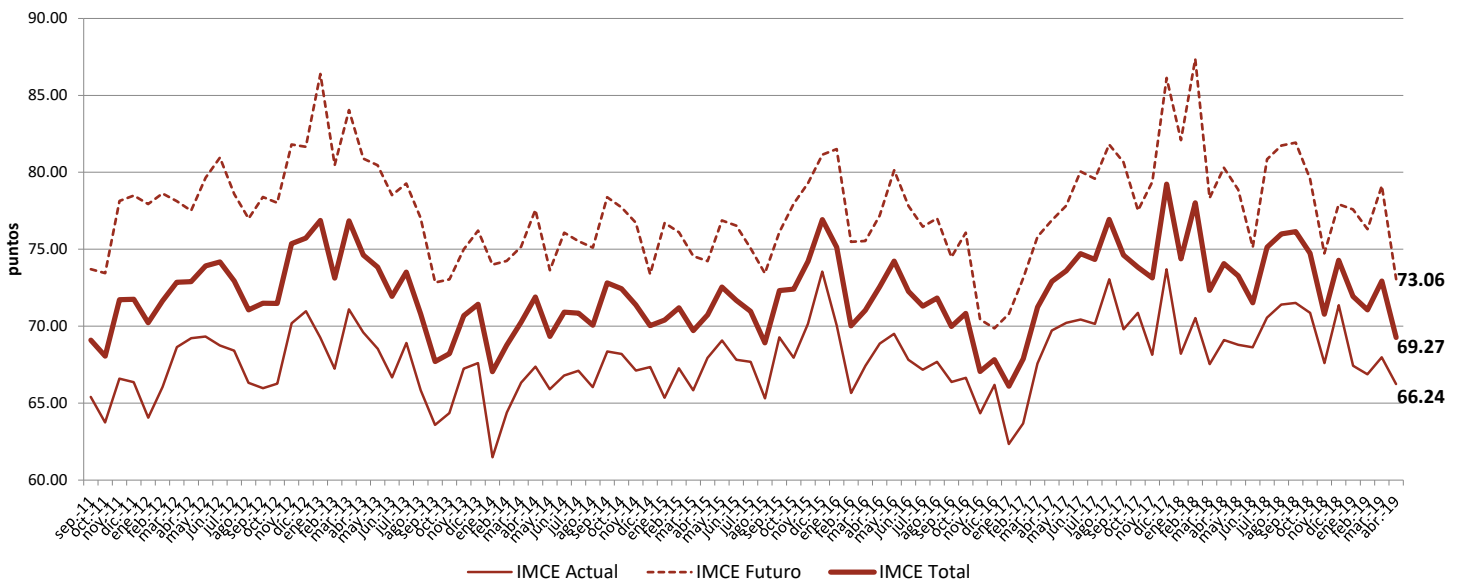
Comparativo mensual

	Situación actual	Situación dentro de 6 meses	IMCE TOTAL
mar-19	67.99	79.12	72.93
abr-19	66.24	73.06	69.27
Var.	-2.57%	-7.66%	-5.02%
Var. Pts.	-1.75	-6.06	-3.66
Interpretación	Neutral (-)	Neutral	Neutral (-)

Comparativo anual

	Situación actual	Situación dentro de 6 meses	IMCE TOTAL
abr-18	69.10	80.29	74.07
abr-19	66.24	73.06	69.27
Var.	-4.14%	-9.01%	-6.48%
Var. Pts.	-2.86	-7.23	-4.80

Índice Mexicano de Confianza Económica del IMCP y sus componentes





Instituto Mexicano de Contadores Públicos

ÍNDICE MEXICANO DE CONFIANZA ECONÓMICA ABRIL 2019

El Indicador Mexicano de Confianza Económica del IMCP

Los indicadores de confianza representan una forma objetiva y oportuna de medir cómo se encuentra el clima de negocios en un país. El Instituto Mexicano de Contadores Públicos, A.C. (IMCP), ha diseñado el Índice Mexicano de Confianza Económica (IMCE) cuyo objetivo es cuantificar la expectativa del clima de las empresas percibido a través de más de 20 mil contadores públicos inscritos a los cerca de 60 colegios afiliados al IMCP. Este Índice puede llegar a convertirse en uno de los índices adelantados claves para tener una mejor lectura de lo que está pasando en nuestra economía.

El IMCE se construye a partir de la información recogida de las respuestas a diez preguntas: cinco sobre la situación actual de las empresas, una sobre los obstáculos a los que las empresas se enfrentan y cuatro sobre la situación de las empresas en los próximos seis meses. Con el objeto de obtener información más enriquecedora, se pide a los encuestados aportantes de la información, que identifiquen la región y el Colegio de Contadores Públicos al que pertenecen, de esta manera podrá clasificarse el sentimiento de confianza que persiste en las distintas regiones de la República Mexicana. La encuesta se lanzó por primera ocasión en septiembre de 2011.

IMCE Metodología (Base 66.67=100)

Resultado		Interpretación	Interpretación particular
De:	A:	general	
0.00	9.99	Muy pesimista	Rango inferior (-), perspectiva negativa
10.00	19.99		Rango medio
20.00	29.99		Rango superior (+), perspectiva positiva
30.00	39.99	Pesimista	Rango inferior (-), perspectiva negativa
40.00	49.99		Rango medio
50.00	59.99		Rango superior (+), perspectiva positiva
60.00	69.99	Neutral	Rango inferior (-), perspectiva negativa
70.00	79.99		Rango medio
80.00	89.99		Rango superior (+), perspectiva positiva
90.00	99.99	Optimista	Rango inferior (-), perspectiva negativa
100.00	109.99		Rango medio
110.00	119.99		Rango superior (+), perspectiva positiva
120.00	129.99	Muy optimista	Rango inferior (-), perspectiva negativa
130.00	139.99		Rango medio
140.00	150.00		Rango superior (+), perspectiva positiva



BURSAMÉTRICA

—Servicios de Análisis en Línea—

El diseño, la metodología y el cálculo del IMCE han sido elaborados por Bursamétrica para el Instituto Mexicano de Contadores Públicos, A.C. con datos recopilados por el propio Instituto entre la membresía de los distintos Colegios de Contadores Públicos afiliados, así como aportantes de información externos. Responsable: Ernesto O'Farrill Santoscoy. Elaborado por: Sofia Santoscoy Pineda