



# Instituto Mexicano de Contadores Públicos

## ÍNDICE MEXICANO DE CONFIANZA ECONÓMICA SEPTIEMBRE 2013



En Septiembre de 2013 el sentimiento general sobre la situación de los negocios mostró cambios negativos en comparación con el mes anterior. El IMCE TOTAL de Septiembre de 2013 arrojó 67.70 puntos contra 70.81 puntos en el mes anterior (-3.11 puntos). El IMCE TOTAL descendió al rango Neutral con perspectiva negativa. En lo que respecta a la percepción sobre la situación actual, comparando Septiembre de 2013 contra el mes anterior, la confianza económica mostró una disminución, pues el Índice resultó en 63.58 puntos contra 65.84 puntos en el mes anterior (-2.25 puntos), nivel que continúa en el rango Neutral con perspectiva negativa. La expectativa sobre la situación futura (dentro de 6 meses) arrojó cambios negativos, pues los resultados mostraron 72.84 puntos contra 77.03 puntos en el mes anterior (-4.19 puntos), nivel que continúa dentro del rango medio de la clasificación Neutral.

IMCE Comparativo mensual					
Concepto	Sep-13	Ago-13	Variación en puntos	Variación porcentual	Interpretación
Situación actual	63.58	65.84	-2.25	-3.42%	Neutral (-)
Situación dentro de 6 meses	72.84	77.03	-4.19	-5.44%	Neutral
IMCE TOTAL	67.70	70.81	-3.11	-4.39%	Neutral(-)

IMCE Comparativo anual				
Concepto	Sep-13	Sep-12	Variación en puntos	Variación porcentual
Situación actual	63.58	65.97	-2.38	-3.61%
Situación dentro de 6 meses	72.84	78.39	-5.55	-7.08%
IMCE TOTAL	67.70	71.49	-3.79	-5.30%

IMCE Metodología (Base 66.67=100)			
Resultado		Interpretación general	Interpretación particular
De:	A:		
0.00	9.99	Muy pesimista	Rango inferior (-), perspectiva negativa
10.00	19.99		Rango medio
20.00	29.99		Rango superior (+), perspectiva positiva
30.00	39.99	Pesimista	Rango inferior (-), perspectiva negativa
40.00	49.99		Rango medio
50.00	59.99		Rango superior (+), perspectiva positiva
60.00	69.99	Neutral	Rango inferior (-), perspectiva negativa
70.00	79.99		Rango medio
80.00	89.99		Rango superior (+), perspectiva positiva
90.00	99.99	Optimista	Rango inferior (-), perspectiva negativa
100.00	109.99		Rango medio
110.00	119.99		Rango superior (+), perspectiva positiva
120.00	129.99	Muy optimista	Rango inferior (-), perspectiva negativa
130.00	139.99		Rango medio
140.00	150.00		Rango superior (+), perspectiva positiva

### El Indicador Mexicano de Confianza Económica del IMCP

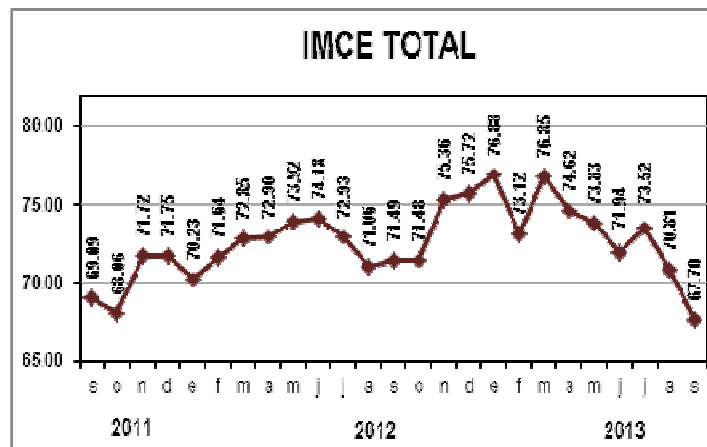
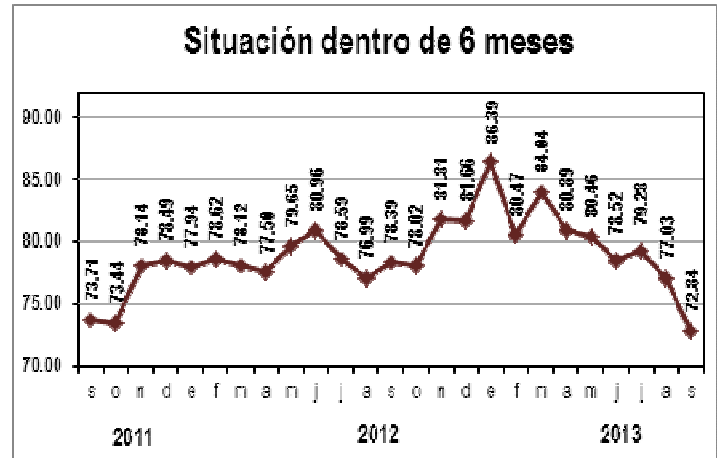
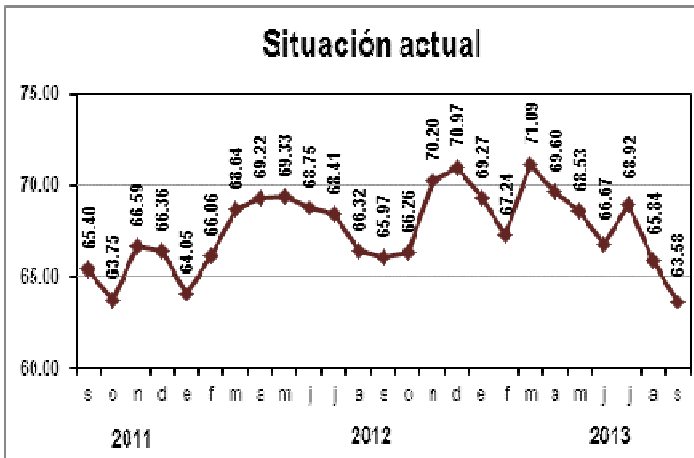
Los indicadores de confianza representan una forma objetiva y oportuna de medir cómo se encuentra el clima de negocios en un país. El Instituto Mexicano de Contadores Públicos, A.C. (IMCP), ha diseñado el Índice Mexicano de Confianza Económica (IMCE) cuyo objetivo es cuantificar la expectativa del clima de las empresas percibido a través de más de 20 mil contadores públicos inscritos a los cerca de 60 colegios afiliados al IMCP. Este Índice puede llegar a convertirse en uno de los índices adelantados claves para tener una mejor lectura de lo que está pasando en nuestra economía.

El IMCE se construye a partir de la información recogida de las respuestas a diez preguntas: cinco sobre la situación actual de las empresas, una sobre los obstáculos a los que las empresas se enfrentan y cuatro sobre la situación de las empresas en los próximos seis meses. Con el objeto de obtener información más enriquecedora, se pide a los encuestados aportantes de la información, que identifiquen la región y el Colegio de Contadores Públicos al que pertenecen, de esta manera podrá clasificarse el sentimiento de confianza que persiste en las distintas regiones de la República Mexicana. La encuesta se lanzó por primera ocasión en Septiembre de 2011.



# Instituto Mexicano de Contadores Públicos

ÍNDICE MEXICANO DE CONFIANZA ECONÓMICA SEPTIEMBRE 2013



En el mes de Septiembre de 2013, el IMCE contó con la participación de 1,087 personas; en lo que respecta a la percepción sobre la situación actual, como puede observarse en la gráfica, la confianza económica presentó un deterioro; la expectativa sobre la situación futura arrojó resultados con cambios descendentes y por último, el sentimiento general presentó resultados negativos.

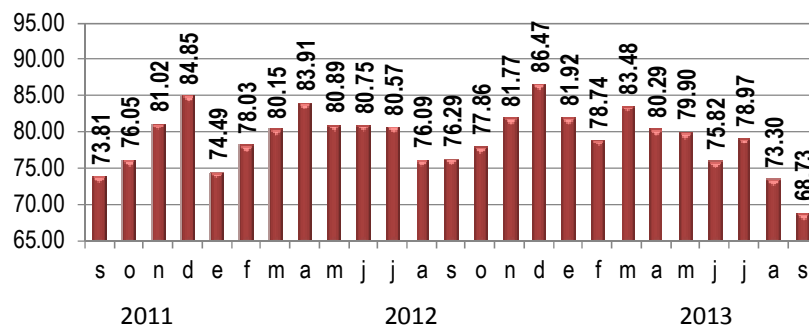


# Instituto Mexicano de Contadores Públicos

ÍNDICE MEXICANO DE CONFIANZA ECONÓMICA SEPTIEMBRE 2013

## SENTIMIENTO SOBRE LA SITUACIÓN ACTUAL EN LAS EMPRESAS

**Pregunta 1: ¿Qué comportamiento presentan actualmente las ventas de las empresas con las que trabaja, con respecto al mes anterior?**

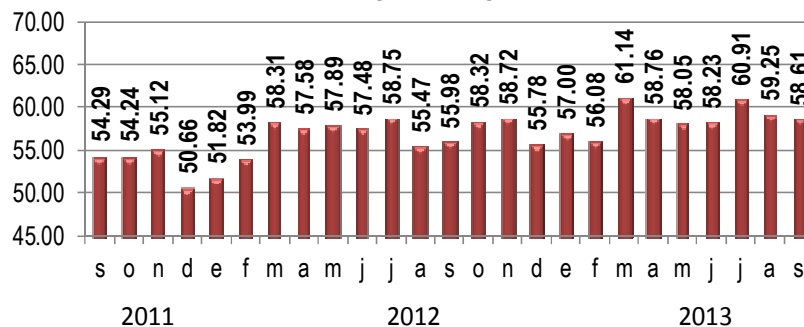


Como se observa, los resultados de las respuestas a esta pregunta muestran una menor percepción sobre las ventas actuales respecto al mes anterior, descendiendo al rango Neutral con perspectiva negativa, registrándose 68.73 puntos en el mes de Septiembre de 2013 contra 73.30 puntos en el mes anterior.

Pregunta 1 Comparativo mensual					
Concepto	Sep-13	Ago-13	Variación en puntos	Variación porcentual	Interpretación
Resultado	68.73	73.30	-4.58	-6.24%	Neutral(-)

Pregunta 1 Comparativo anual				
Concepto	Sep-13	Sep-12	Variación en puntos	Variación porcentual
Resultado	68.73	76.29	-7.56	-9.91%

**Pregunta 2: Mencione con respecto al mes anterior, si actualmente los costos de producción de bienes y/o servicios de las empresas que usted atiende...**



Las respuestas a esta pregunta relativa a los costos de producción de bienes y/o servicios, muestran un deterioro en la percepción con respecto al mes anterior, continuando en la clasificación Pesimista con perspectiva positiva. El resultado arrojó 58.61 puntos en el mes de Septiembre de 2013 contra 59.25 puntos en el mes anterior.

Pregunta 2 Comparativo mensual					
Concepto	Sep-13	Ago-13	Variación en puntos	Variación porcentual	Interpretación
Resultado	58.61	59.25	-0.63	-1.07%	Pesimista (+)

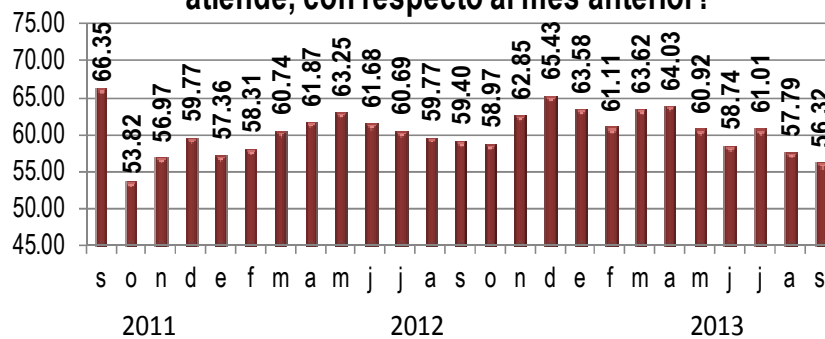
Pregunta 2 Comparativo anual				
Concepto	Sep-13	Sep-12	Variación en puntos	Variación porcentual
Resultado	58.61	55.98	+2.63	+4.70%



# Instituto Mexicano de Contadores Públicos

ÍNDICE MEXICANO DE CONFIANZA ECONÓMICA SEPTIEMBRE 2013

## Pregunta 3: ¿Cómo se comporta actualmente la cobranza de las ventas de las empresas que usted atiende, con respecto al mes anterior?

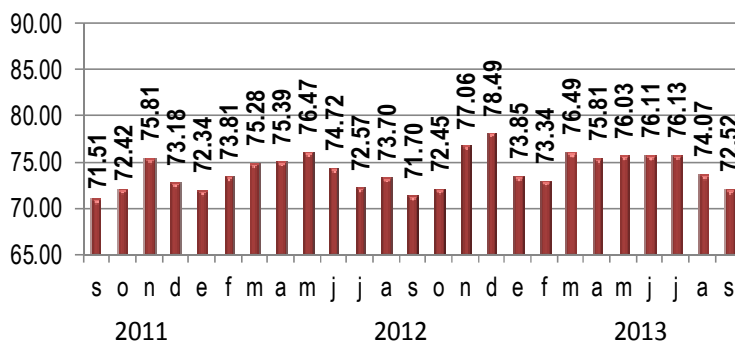


Las respuestas a esta pregunta acerca de la cobranza de las ventas muestran una menor percepción con respecto al mes anterior. Los resultados continúan dentro de la clasificación Pesimista con perspectiva positiva. Se registraron 56.32 puntos en el mes de Septiembre de 2013 contra 57.79 puntos en el mes anterior.

Pregunta 3 Comparativo mensual					
Concepto	Sep-13	Ago-13	Variación en puntos	Variación porcentual	Interpretación
Resultado	56.32	57.79	-1.47	-2.54%	Pesimista (+)

Pregunta 3 Comparativo anual				
Concepto	Sep-13	Sep-12	Variación en puntos	Variación porcentual
Resultado	56.32	59.40	-3.08	-5.18%

## Pregunta 4: ¿Cuál es la variación que presentan actualmente los inventarios de las empresas que usted atiende, con respecto al mes anterior?



Como podrá observarse en la gráfica, los resultados de las respuestas a esta pregunta muestran un cambio negativo en la percepción sobre la variación de los inventarios con respecto al mes anterior, el resultado se encuentra aún dentro del rango medio de la clasificación Neutral, arrojando 72.52 puntos en el mes de Septiembre de 2013 contra 74.07 puntos en el mes anterior.

Pregunta 4 Comparativo mensual					
Concepto	Sep-13	Ago-13	Variación en puntos	Variación porcentual	Interpretación
Resultado	72.52	74.07	-1.55	-2.09%	Neutral

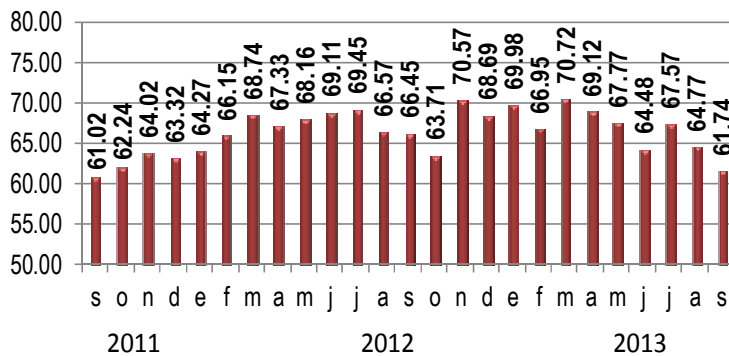
Pregunta 4 Comparativo anual				
Concepto	Sep-13	Sep-12	Variación en puntos	Variación porcentual
Resultado	72.52	71.70	+0.82	+1.14%



# Instituto Mexicano de Contadores Públicos

ÍNDICE MEXICANO DE CONFIANZA ECONÓMICA SEPTIEMBRE 2013

## Pregunta 5: Con respecto al mes anterior, actualmente la contratación de personal en las empresas que usted atiende...

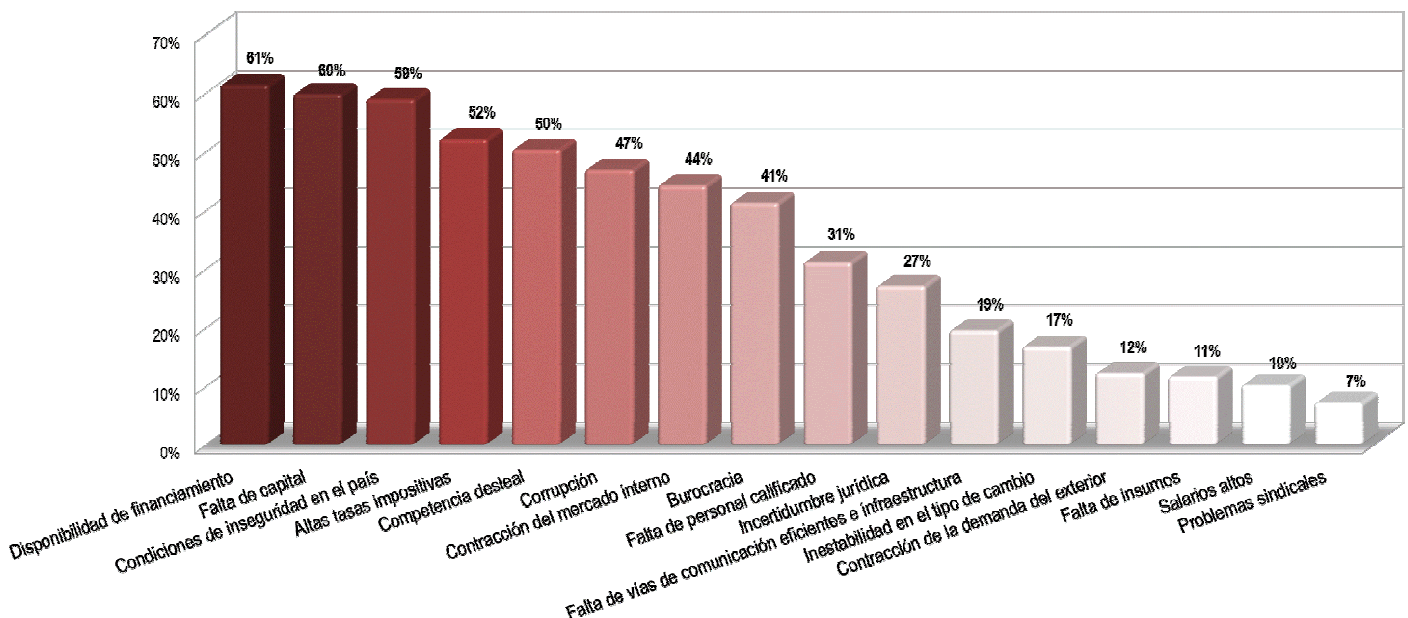


Los resultados de las respuestas a esta pregunta muestran una menor percepción sobre la contratación de personal con respecto al mes anterior, el resultado continúa en el rango Neutral con perspectiva negativa arrojando 61.74 puntos en el mes de Septiembre de 2013 contra 64.77 puntos en el mes anterior.

Pregunta 5 Comparativo mensual					
Concepto	Sep-13	Ago-13	Variación en puntos	Variación porcentual	Interpretación
Resultado	61.74	64.77	-3.03	-4.68%	Neutral (-)

Pregunta 5 Comparativo anual				
Concepto	Sep-13	Sep-12	Variación en puntos	Variación porcentual
Resultado	61.74	66.45	-4.72	-7.10%

## Pregunta 6: ¿Cuáles son los principales obstáculos a los que sus clientes se enfrentan y qué factores limitan su crecimiento?





# Instituto Mexicano de Contadores Públicos

## ÍNDICE MEXICANO DE CONFIANZA ECONÓMICA SEPTIEMBRE 2013

En la pregunta 6, los encuestados eligieron al menos 5 obstáculos a los que sus clientes se enfrentan y los factores que limitan el crecimiento de las empresas.

En el mes de Septiembre de 2013, los participantes opinan que entre los principales obstáculos que limitan el desempeño de las empresas se encuentran la disponibilidad de financiamiento, opción elegida por el 61% de los participantes, le siguen la falta de capital, elegida por el 60% y las condiciones de inseguridad en el país, opción elegida por el 59% de los encuestados.

En el mes de Agosto de 2013, los participantes opinaron que la disponibilidad de financiamiento constituía la principal causa que afectaba el desempeño de las empresas, opción elegida por el 60% de los participantes, le seguían la falta de capital, opción elegida por el 59% de los participantes y como tercer causa que limitaba el desempeño de las empresas fueron seleccionadas las condiciones de inseguridad en el país, que se mencionaba por el 57% de los participantes.

En el mes de Julio de 2013, los participantes opinaron que la disponibilidad de financiamiento, las condiciones de inseguridad en el país y la falta de capital constituían los principales obstáculos que afectaban el desempeño de las empresas, opciones elegidas por el 66%, 63% y 61% de los encuestados respectivamente.

En el mes de Junio de 2013, los participantes opinaron que la disponibilidad de financiamiento, la falta de capital y las condiciones de inseguridad en el país constituían los principales obstáculos que afectaban el desempeño de las empresas, opciones elegidas por el 63%, 61% y 58% de los encuestados respectivamente.

En el mes de Mayo de 2013, los participantes opinaron que la disponibilidad de financiamiento, la falta de capital y las condiciones de inseguridad en el país constituían los principales obstáculos que afectaban el desempeño de las empresas, opciones elegidas por el 64%, 60% y 59% de los encuestados respectivamente.

En el mes de Abril de 2013, los participantes opinaron que el principal obstáculo al que las empresas se enfrentaban lo constituían las condiciones de inseguridad en el país, opción elegida por el 63% de los encuestados. Le seguían la disponibilidad de financiamiento seleccionada por el 62% de los encuestados y la falta de capital elegida por el 57% de los participantes.

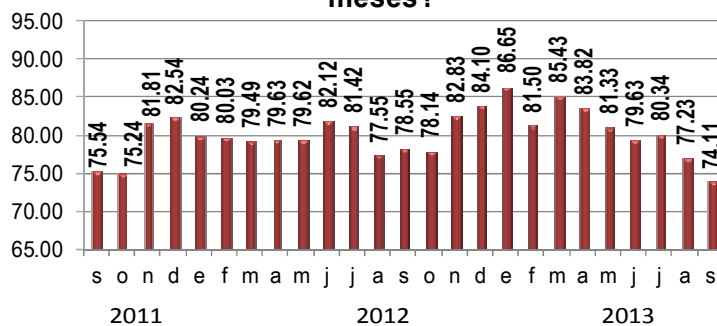


# Instituto Mexicano de Contadores Públicos

ÍNDICE MEXICANO DE CONFIANZA ECONÓMICA SEPTIEMBRE 2013

## SENTIMIENTO SOBRE LA SITUACIÓN EN LAS EMPRESAS DENTRO DE SEIS MESES

**Pregunta 7: ¿Cuál es la expectativa de inversión en activos que pudieran incrementar la productividad de las empresas con las que colabora en los próximos seis meses?**

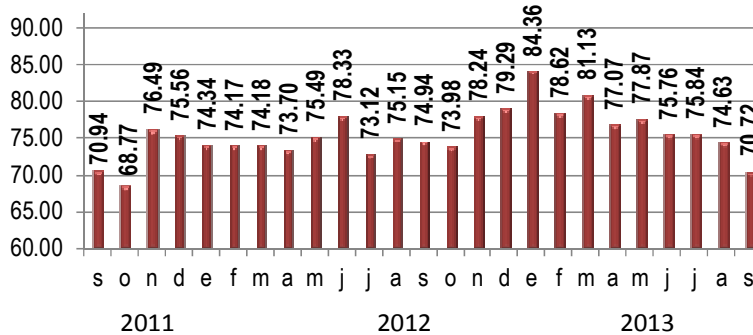


Las respuestas a la pregunta acerca de la percepción sobre la expectativa de inversión en activos que pudieran incrementar la productividad en los próximos seis meses, arrojaron resultados negativos con respecto al mes anterior. Se registraron 74.11 puntos en el mes de Septiembre de 2013 contra 77.23 puntos en el mes anterior, continuando en el rango medio de la clasificación Neutral.

Pregunta 7 Comparativo mensual					
Concepto	Sep-13	Ago-13	Variación en puntos	Variación porcentual	Interpretación
Resultado	74.11	77.23	-3.13	-4.05%	Neutral

Pregunta 7 Comparativo anual				
Concepto	Sep-13	Sep-12	Variación en puntos	Variación porcentual
Resultado	74.11	78.55	-4.44	-5.65%

**Pregunta 8: ¿Cuál es la expectativa con respecto a la inversión en capacitación en las empresas que usted atiende, en los próximos seis meses?**



Como puede observarse en la gráfica, el resultado de las respuestas a la pregunta en relación a la expectativa de inversión en capacitación dentro de las empresas, presentó un descenso con respecto al mes anterior. Las respuestas mostraron 70.72 puntos en el mes de Septiembre de 2013 contra 74.63 puntos en el mes anterior, continuando en el rango medio de la clasificación Neutral.

Pregunta 8 Comparativo mensual					
Concepto	Sep-13	Ago-13	Variación en puntos	Variación porcentual	Interpretación
Resultado	70.72	74.63	-3.91	-5.24%	Neutral

Pregunta 8 Comparativo anual				
Concepto	Sep-13	Sep-12	Variación en puntos	Variación porcentual
Resultado	70.72	74.94	-4.22	-5.63%

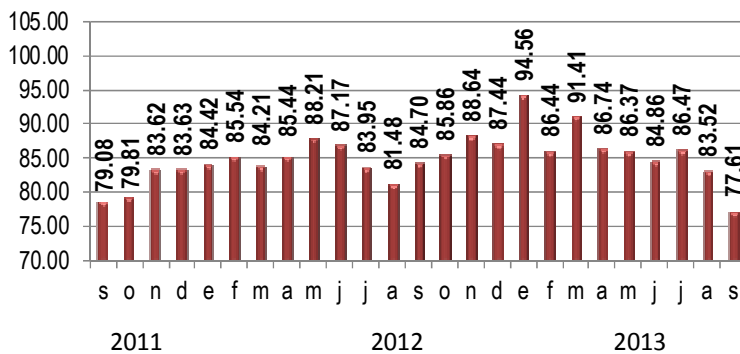




# Instituto Mexicano de Contadores Públicos

ÍNDICE MEXICANO DE CONFIANZA ECONÓMICA SEPTIEMBRE 2013

## Pregunta 9: ¿Cuál es la expectativa con respecto a las ventas en las empresas con las que colabora, en los próximos seis meses?



Como puede observarse en la gráfica, las respuestas a esta pregunta con respecto a la expectativa en relación a las ventas en las empresas registró un descenso con respecto al mes anterior, pues los resultados arrojaron 77.61 puntos en el mes de Septiembre de 2013 contra 83.52 puntos en el mes anterior, descendiendo al rango medio de la clasificación Neutral.

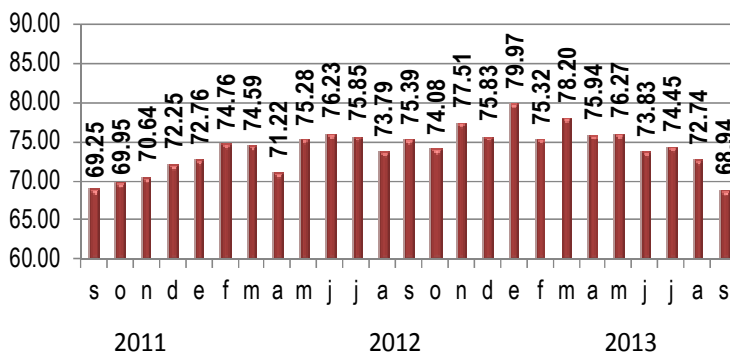
Pregunta 9 Comparativo mensual

Concepto	Sep-13	Ago-13	Variación en puntos	Variación porcentual	Interpretación
Resultado	77.61	83.52	-5.91	-7.07%	Neutral

Pregunta 9 Comparativo anual

Concepto	Sep-13	Sep-12	Variación en puntos	Variación porcentual
Resultado	77.61	84.70	-7.09	-8.37%

## Pregunta 10: ¿Cuál es la expectativa de crecimiento con respecto a la plantilla laboral de las empresas que atiende para los próximos seis meses?



Las respuestas a la pregunta con relación a la expectativa del crecimiento de la plantilla laboral de las empresas, arrojaron resultados negativos, registrándose 68.94 puntos en el mes de Septiembre de 2013 contra 72.74 puntos en el mes anterior, descendiendo al rango Neutral con perspectiva negativa.

Pregunta 10 Comparativo mensual

Concepto	Sep-13	Ago-13	Variación en puntos	Variación porcentual	Interpretación
Resultado	68.94	72.74	-3.80	-5.23%	Neutral (-)

Pregunta 10 Comparativo anual

Concepto	Sep-13	Sep-12	Variación en puntos	Variación porcentual
Resultado	68.94	75.39	-6.45	-8.56%





# Instituto Mexicano de Contadores Públicos

ÍNDICE MEXICANO DE CONFIANZA ECONÓMICA SEPTIEMBRE 2013

## SENTIMIENTO DE LOS ENCUESTADOS POR REGIÓN GEOGRÁFICA



El texto de color rojo en el mapa indica el principal obstáculo al que las empresas se enfrentan de acuerdo a la percepción de los encuestados de cada región.

Comparativo mensual					
Concepto	Sep-13	Ago-13	Variación en puntos	Variación porcentual	Interpretación
Noroeste	70.60	72.96	-2.36	-3.24%	Neutral
Noreste	68.33	72.97	-4.64	-6.36%	Neutral (-)
Centro Occidente	67.79	68.75	-0.96	-1.40%	Neutral (-)
Centro	67.64	71.14	-3.50	-4.92%	Neutral (-)
Centro Istmo Peninsular	65.51	69.75	-4.23	-6.07%	Neutral (-)
Fuera de la República	67.74	70.31	-2.57	-3.66%	Neutral (-)

Comparativo anual				
Zona	Sep-13	Sep-12	Variación en puntos	Variación porcentual
Noroeste	70.60	71.91	-1.31	-1.83%
Noreste	68.33	71.67	-3.34	-4.66%
Centro Occidente	67.79	71.64	-3.85	-5.38%
Centro	67.64	70.80	-3.16	-4.46%
Centro Istmo Peninsular	65.51	69.25	-3.74	-5.40%
Fuera de la República	67.74	76.17	-8.43	-11.06%



El diseño, la metodología y el cálculo del IMCE han sido elaborados por Bursamétrica para el Instituto Mexicano de Contadores Públicos, A.C. con datos recopilados por el propio Instituto entre la membresía de los distintos Colegios de Contadores Públicos afiliados, así como aportantes de información externos. Responsable: Ernesto O'Farrill Santoscoy. Elaborado por: Fátima Villalba Padilla.