



Instituto Mexicano de Contadores Públicos

ÍNDICE MEXICANO DE CONFIANZA ECONÓMICA MAYO 2019*

El Índice Mexicano de Confianza Económica (IMCE) de mayo de 2019 se enfrió por segunda ocasión consecutiva aunque a un menor ritmo, alcanzando el segundo menor nivel en 26 meses, solamente por detrás del mes previo.

El IMCE de mayo disminuyó -1.37% a 68.32 puntos de los 69.27 puntos de abril, permaneciendo en la clasificación Neutral con perspectiva negativa. Al interior, la Situación Actual retrocedió -0.67 unidades, equivalente a una tasa mensual de -1.01% para quedar en 65.57 puntos, conservando el rango inferior de la clasificación Neutral y la Situación Futura (dentro de los próximos seis meses) se contrajo -1.78% a 71.76 puntos desde las 73.06 unidades del mes precedente, manteniéndose en el rango medio de la clasificación Neutral.

En el comparativo anual, el IMCE descendió -6.76% para tocar un mínimo de 28 meses, a causa de una perspectiva menos optimista tanto en la Situación Actual como en la Futura, los cuales bajaron -4.69% y -9.01% (misma proporción vista en el mes de abril) respectivamente.

En el quinto mes de 2019, las condiciones de inseguridad en el país volvieron a ser seleccionadas por el gremio de los contadores como el principal obstáculo que limita el crecimiento, seguido por la falta de capital y la competencia desleal. Es relevante destacar, que la corrupción cayó al quinto puesto tras ubicarse en los tres primeros lugares por dos años sucesivos.

Comparativo mensual

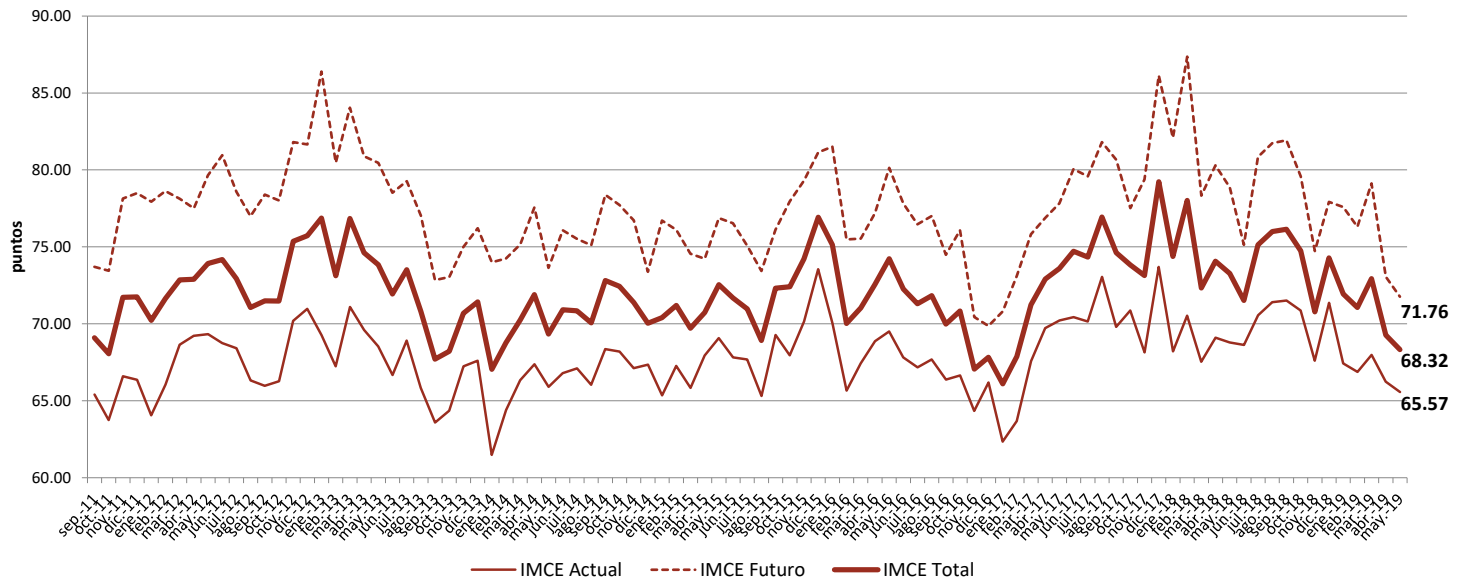
	<u>Situación actual</u>	<u>Situación dentro de 6 meses</u>	<u>IMCE TOTAL</u>
abr-19	66.24	73.06	69.27
may-19	65.57	71.76	68.32
Var.	-1.01%	-1.78%	-1.37%
Var. Pts.	-0.67	-1.30	-0.95
Interpretación	Neutral (-)	Neutral	Neutral (-)

Comparativo anual

	<u>Situación actual</u>	<u>Situación dentro de 6 meses</u>	<u>IMCE TOTAL</u>
may-18	68.80	78.87	73.27
may-19	65.57	71.76	68.32
Var.	-4.69%	-9.01%	-6.76%
Var. Pts.	-3.22	-7.11	-4.95

*El reporte completo será publicado el viernes 07 de junio de 2019.

Índice Mexicano de Confianza Económica del IMCP y sus componentes





Instituto Mexicano de Contadores Públicos

ÍNDICE MEXICANO DE CONFIANZA ECONÓMICA MAYO 2019

El Indicador Mexicano de Confianza Económica del IMCP

Los indicadores de confianza representan una forma objetiva y oportuna de medir cómo se encuentra el clima de negocios en un país. El Instituto Mexicano de Contadores Públicos, A.C. (IMCP), ha diseñado el Índice Mexicano de Confianza Económica (IMCE) cuyo objetivo es cuantificar la expectativa del clima de las empresas percibido a través de más de 20 mil contadores públicos inscritos a los cerca de 60 colegios afiliados al IMCP. Este Índice puede llegar a convertirse en uno de los índices adelantados claves para tener una mejor lectura de lo que está pasando en nuestra economía.

El IMCE se construye a partir de la información recogida de las respuestas a diez preguntas: cinco sobre la situación actual de las empresas, una sobre los obstáculos a los que las empresas se enfrentan y cuatro sobre la situación de las empresas en los próximos seis meses. Con el objeto de obtener información más enriquecedora, se pide a los encuestados aportantes de la información, que identifiquen la región y el Colegio de Contadores Públicos al que pertenecen, de esta manera podrá clasificarse el sentimiento de confianza que persiste en las distintas regiones de la República Mexicana. La encuesta se lanzó por primera ocasión en septiembre de 2011.

IMCE Metodología (Base 66.67=100)

Resultado		Interpretación	Interpretación particular
De:	A:	general	
0.00	9.99	Muy pesimista	Rango inferior (-), perspectiva negativa
10.00	19.99		Rango medio
20.00	29.99		Rango superior (+), perspectiva positiva
30.00	39.99	Pesimista	Rango inferior (-), perspectiva negativa
40.00	49.99		Rango medio
50.00	59.99		Rango superior (+), perspectiva positiva
60.00	69.99	Neutral	Rango inferior (-), perspectiva negativa
70.00	79.99		Rango medio
80.00	89.99		Rango superior (+), perspectiva positiva
90.00	99.99	Optimista	Rango inferior (-), perspectiva negativa
100.00	109.99		Rango medio
110.00	119.99		Rango superior (+), perspectiva positiva
120.00	129.99	Muy optimista	Rango inferior (-), perspectiva negativa
130.00	139.99		Rango medio
140.00	150.00		Rango superior (+), perspectiva positiva



BURSAMÉTRICA
—Servicios de Análisis en Línea—

El diseño, la metodología y el cálculo del IMCE han sido elaborados por Bursamétrica para el Instituto Mexicano de Contadores Públicos, A.C. con datos recopilados por el propio Instituto entre la membresía de los distintos Colegios de Contadores Públicos afiliados, así como aportantes de información externos. Responsable: Ernesto O'Farrill Santoscoy. Elaborado por: Sofia Santoscoy Pineda