



Instituto Mexicano de Contadores Públicos

ÍNDICE MEXICANO DE CONFIANZA ECONÓMICA MARZO 2019*

En el mes de marzo, el Índice Mexicano de Confianza Económica (IMCE) mejoró después de haber presentado el nivel más débil en dos años en el pasado mes de febrero.

El IMCE del tercer mes de 2019 se recuperó a una tasa mensual de +2.63%, subiendo 1.87 unidades para situarse en 72.93 puntos, conservando aún el rango medio de la clasificación Neutral. Como resultado de un mayor optimismo en la Situación Actual, la cual avanzó +1.67% (+1.12 puntos) a 67.99 puntos manteniéndose en la clasificación Neutral con Perspectiva Negativa, mientras que la percepción sobre la Situación Futura (dentro de los próximos seis meses) se aceleró en mayor medida por +3.68% en marzo, al elevarse +2.81 puntos a un nivel de 79.12 puntos para tocar un máximo de los últimos cinco meses. No obstante, permaneció en el rango medio de la clasificación Neutral.

En su comparación anual, el IMCE de marzo mostró un ligero incremento de +0.83% tras una caída de -8.90% en el mes inmediato anterior, gracias a un aumento tanto de la Situación Actual como de la Futura, al presentar un ascenso anual de +0.67% y +1.01% respectivamente.

La encuesta mensual arrojó una vez más a las condiciones de inseguridad como el principal obstáculo al que se enfrenta la economía nacional al ser elegida con el 63% de las respuestas, seguido por la falta de capital con el 53% y la corrupción con el 51%. Cabe señalar, que la inestabilidad en el tipo de cambio se ubicó en el onceavo lugar de 16.

*El reporte completo será publicado el viernes 05 de abril de 2019.

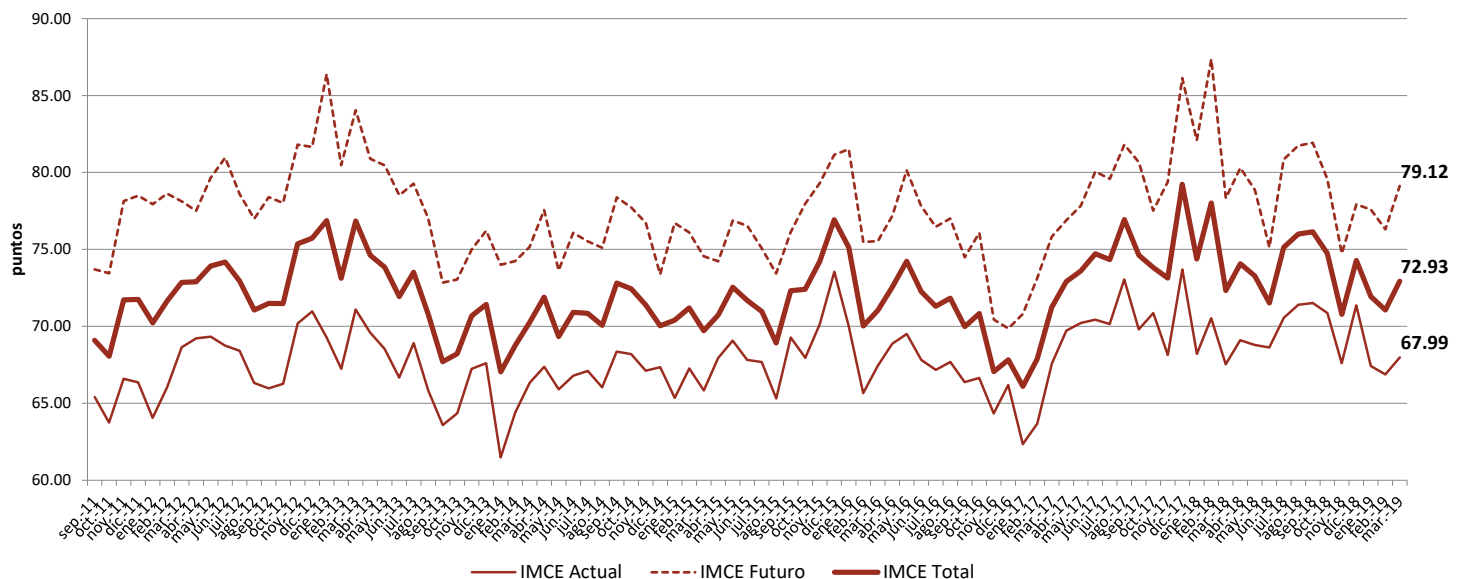
Comparativo mensual

	Situación actual	Situación dentro de 6 meses	IMCE TOTAL
feb-19	66.87	76.31	71.07
mar-19	67.99	79.12	72.93
Var.	1.67%	3.68%	2.63%
Var. Pts.	1.12	2.81	1.87
Interpretación	Neutral (-)	Neutral	Neutral

Comparativo anual

	Situación actual	Situación dentro de 6 meses	IMCE TOTAL
feb-18	67.53	78.33	72.33
mar-19	67.99	79.12	72.93
Var.	0.67%	1.01%	0.83%
Var. Pts.	0.45	0.79	0.60

Índice Mexicano de Confianza Económica del IMCP y sus componentes





Instituto Mexicano de Contadores Públicos

ÍNDICE MEXICANO DE CONFIANZA ECONÓMICA MARZO 2019

El Indicador Mexicano de Confianza Económica del IMCP

Los indicadores de confianza representan una forma objetiva y oportuna de medir cómo se encuentra el clima de negocios en un país. El Instituto Mexicano de Contadores Públicos, A.C. (IMCP), ha diseñado el Índice Mexicano de Confianza Económica (IMCE) cuyo objetivo es cuantificar la expectativa del clima de las empresas percibido a través de más de 20 mil contadores públicos inscritos a los cerca de 60 colegios afiliados al IMCP. Este Índice puede llegar a convertirse en uno de los índices adelantados claves para tener una mejor lectura de lo que está pasando en nuestra economía.

El IMCE se construye a partir de la información recogida de las respuestas a diez preguntas: cinco sobre la situación actual de las empresas, una sobre los obstáculos a los que las empresas se enfrentan y cuatro sobre la situación de las empresas en los próximos seis meses. Con el objeto de obtener información más enriquecedora, se pide a los encuestados aportantes de la información, que identifiquen la región y el Colegio de Contadores Públicos al que pertenecen, de esta manera podrá clasificarse el sentimiento de confianza que persiste en las distintas regiones de la República Mexicana. La encuesta se lanzó por primera ocasión en septiembre de 2011.

IMCE Metodología (Base 66.67=100)

Resultado		Interpretación	Interpretación particular
De:	A:	general	
0.00	9.99	Muy pesimista	Rango inferior (-), perspectiva negativa
10.00	19.99		Rango medio
20.00	29.90		Rango superior (+), perspectiva positiva
30.00	39.99	Pesimista	Rango inferior (-), perspectiva negativa
40.00	49.99		Rango medio
50.00	59.99		Rango superior (+), perspectiva positiva
60.00	69.99	Neutral	Rango inferior (-), perspectiva negativa
70.00	79.99		Rango medio
80.00	89.99		Rango superior (+), perspectiva positiva
90.00	99.99	Optimista	Rango inferior (-), perspectiva negativa
100.00	109.99		Rango medio
110.00	119.99		Rango superior (+), perspectiva positiva
120.00	129.99	Muy optimista	Rango inferior (-), perspectiva negativa
130.00	139.99		Rango medio
140.00	150.00		Rango superior (+), perspectiva positiva



BURSAMÉTRICA
—Servicios de Análisis en Línea—

El diseño, la metodología y el cálculo del IMCE han sido elaborados por Bursamétrica para el Instituto Mexicano de Contadores Públicos, A.C. con datos recopilados por el propio Instituto entre la membresía de los distintos Colegios de Contadores Públicos afiliados, así como aportantes de información externos. Responsable: Ernesto O'Farrill Santoscoy. Elaborado por: Sofia Santoscoy Pineda