



Instituto Mexicano de Contadores Públicos

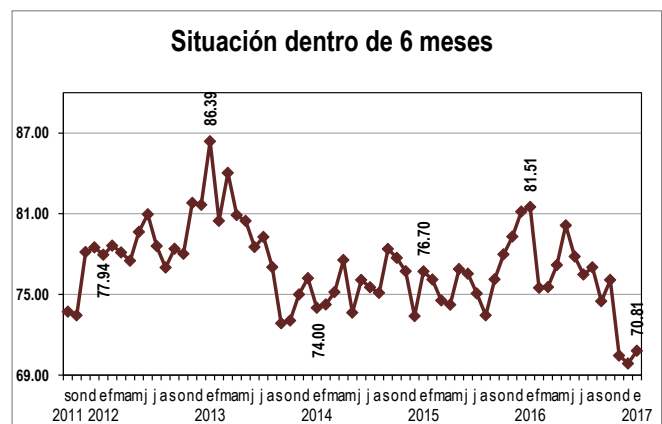
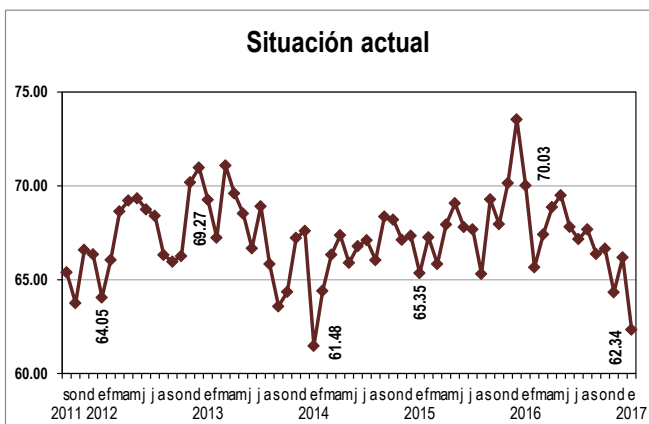
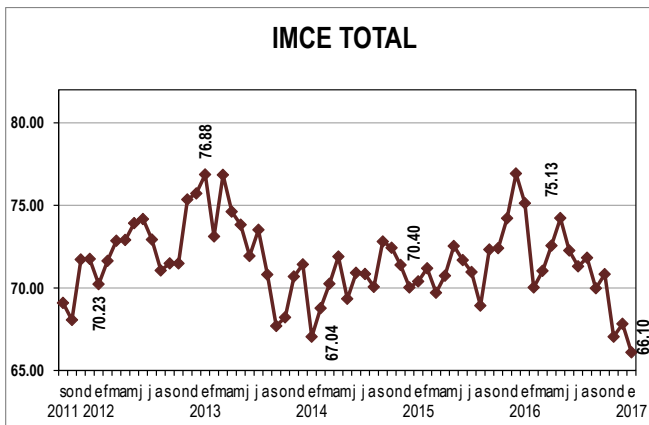
ÍNDICE MEXICANO DE CONFIANZA ECONÓMICA DE ENERO 2017



En el primer mes de 2017, el Índice Mexicano de Confianza Económica retomó una racha bajista. El IMCE TOTAL de enero 2017 se deterioró a 66.10 puntos con 1.72 puntos menos respecto a diciembre 2016 en el que se observó un nivel de 67.82 puntos; este debilitamiento es equivalente a una tasa mensual de -2.53% , no obstante, se mantuvo en el nivel inferior de la Clasificación Neutral. Al interior, el optimismo sobre la situación actual se redujo -3.85 puntos o bien -5.82% a 62.34 unidades luego de haber mejorado en el mes de diciembre anterior, permaneciendo en la Clasificación Neutral con perspectiva negativa; mientras que la situación de los próximos seis meses se recuperó a una tasa mensual de $+1.36\%$ ($+0.95$ puntos) a 70.81 puntos ascendiendo al rango medio de la clasificación Neutral.

IMCE Comparativo mensual					
Concepto	ene-17	dic-16	Variación en puntos	Variación porcentual	Interpretación
Situación actual	62.34	66.19	-3.85	-5.82%	Neutral (-)
Situación dentro de 6 meses	70.81	69.86	0.95	1.36%	Neutral
IMCE TOTAL	66.10	67.82	-1.72	-2.53%	Neutral (-)

IMCE Comparativo anual				
Concepto	ene-17	ene-16	Variación en puntos	Variación porcentual
Situación actual	62.34	70.03	-7.69	-10.98%
Situación dentro de 6 meses	70.81	81.51	-10.70	-13.12%
IMCE TOTAL	66.10	75.13	-9.03	-12.02%



En particular, la situación actual, a pesar de haber sufrido una fuerte caída, el nivel que obtuvo fue 0.86 puntos mejor que el mínimo de enero de 2014 donde se ubicó en 61.48 puntos. En cambio, en la situación dentro de los seis próximos meses, el resultado de enero 2017 terminó dentro del periodo más bajo que ha tenido el índice futuro.

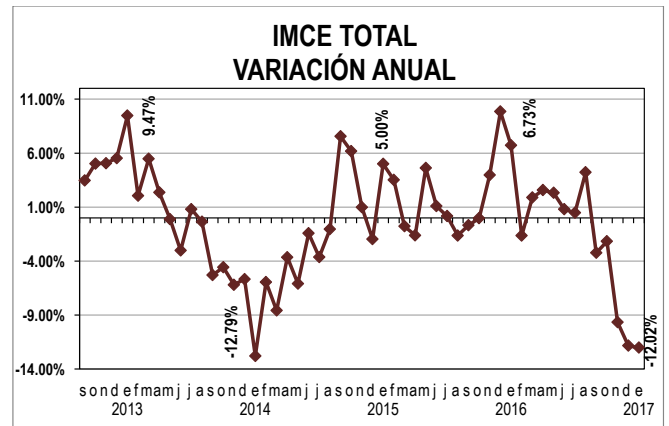
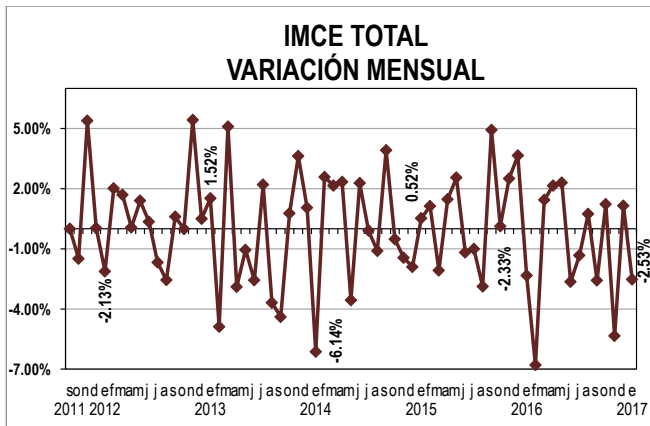
Por otro lado, la participación de la encuesta tuvo un total de 851 personas.

*Los datos que se observan en las gráficas corresponden los meses de enero de 2012-2017.



Instituto Mexicano de Contadores Públicos

ÍNDICE MEXICANO DE CONFIANZA ECONÓMICA DE ENERO 2017

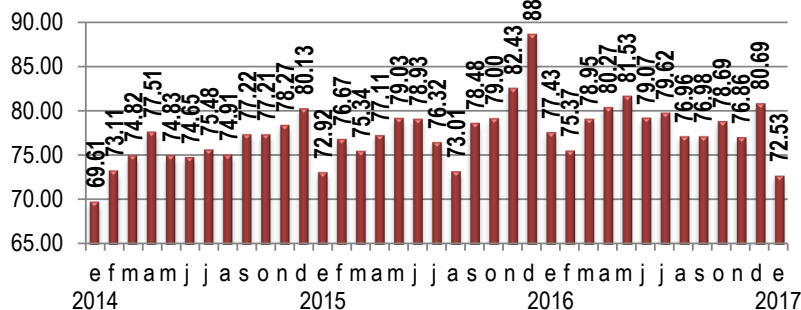


*Los datos que se observan en las gráficas corresponden los meses de enero de 2012-2017.

El IMCE total de enero 2017 se volvió más sombrío en comparación con el mismo mes de 2016 ya que tanto la percepción actual como la futura se redujeron, provocando que el IMCE TOTAL presente una tasa anual de -12.02% . Cabe destacar que, a diferencia de la comparación mensual en donde la confianza económico de los próximos seis meses recobró el avance, en este comparativo sus dos determinantes internos se aminoraron.

SENTIMIENTO SOBRE LA SITUACIÓN ACTUAL EN LAS EMPRESAS

Pregunta 1: ¿Qué comportamiento presentan actualmente las ventas de las empresas con las que trabaja, con respecto al mes anterior?



En relación sobre la pregunta del comportamiento actual de las ventas de las empresas, se enfrió en el primer mes del año luego de haber repuntado en el mes de diciembre. De esta manera, se situó en 72.53 puntos desde los 80.69 puntos de diciembre, con una reducción de -8.16 puntos, descendiendo al Rango medio de la clasificación Neutral.

Pregunta 1 Comparativo mensual

Concepto	ene-17	dic-16	Variación en puntos	Variación porcentual	Interpretación
Resultado	72.53	80.69	-8.16	-10.11%	Neutral

Pregunta 1 Comparativo anual

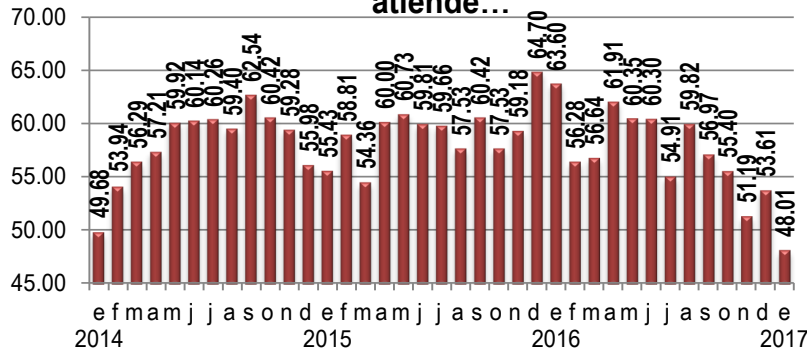
Concepto	ene-17	ene-16	Variación en puntos	Variación porcentual
Resultado	72.53	77.43	-4.89	-6.32%



Instituto Mexicano de Contadores Públicos

ÍNDICE MEXICANO DE CONFIANZA ECONÓMICA DE ENERO 2017

Pregunta 2: Mencione con respecto al mes anterior, si actualmente los costos de producción de bienes y/o servicios de las empresas que usted atiende...



En cuanto a los costos de producción de bienes y/o servicios actuales, restaron -5.61 unidades a 48.01 puntos tras las 53.61 unidades de diciembre, tocando el nivel más bajo en los últimos cuatro años, para descender al Rango medio de la clasificación Pesimista.

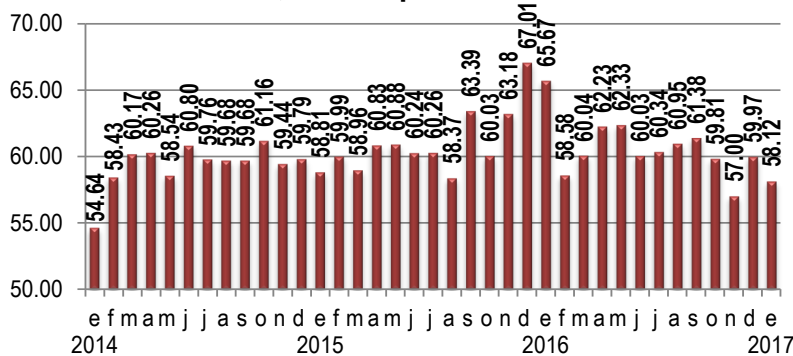
Pregunta 2 Comparativo mensual

Concepto	ene-17	dic-16	Variación en puntos	Variación porcentual	Interpretación
Resultado	48.01	53.61	-5.61	-10.46%	Pesimista

Pregunta 2 Comparativo anual

Concepto	ene-17	ene-16	Variación en puntos	Variación porcentual
Resultado	48.01	63.60	-15.59	-24.51%

Pregunta 3: ¿Cómo se comporta actualmente la cobranza de las ventas de las empresas que usted atiende, con respecto al mes anterior?



El comportamiento actual de la cobranza de las ventas de las empresas disminuyó -1.85 puntos de 59.97 puntos en diciembre a 58.12 puntos en enero, permaneciendo en el Rango superior de la clasificación Pesimista.

Pregunta 3 Comparativo mensual

Concepto	ene-17	dic-16	Variación en puntos	Variación porcentual	Interpretación
Resultado	58.12	59.97	-1.85	-3.08%	Pesimista (+)

Pregunta 3 Comparativo anual

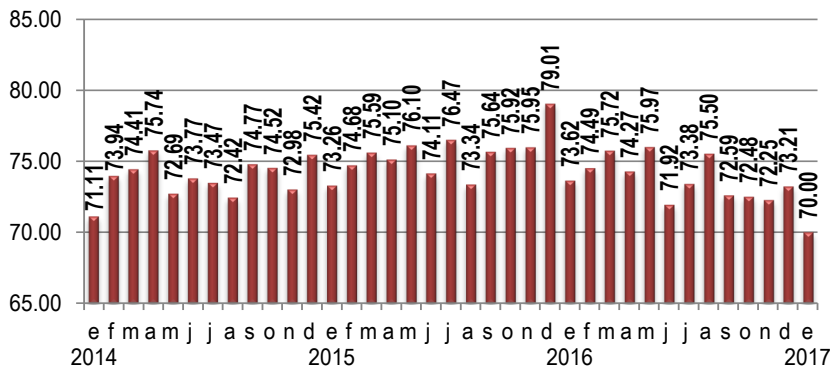
Concepto	ene-17	ene-16	Variación en puntos	Variación porcentual
Resultado	58.12	65.67	-7.55	-11.49%



Instituto Mexicano de Contadores Públicos

ÍNDICE MEXICANO DE CONFIANZA ECONÓMICA DE ENERO 2017

Pregunta 4: ¿Cuál es la variación que presentan actualmente los inventarios de las empresas que usted atiende, con respecto al mes anterior?



De acuerdo a la variación actual de los inventarios de las empresas, se debilitó en el mes de enero a un nivel de 70.00 puntos con una baja mensual de -3.21 unidades desde los 73.21 puntos del último mes de 2016. Conservando, el Rango medio de la clasificación Neutral.

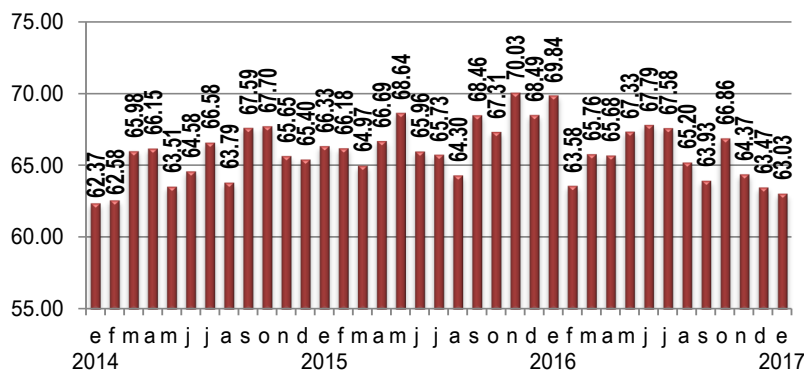
Pregunta 4 Comparativo mensual

Concepto	ene-17	dic-16	Variación en puntos	Variación porcentual	Interpretación
Resultado	70.00	73.21	-3.21	-4.38%	Neutral

Pregunta 4 Comparativo anual

Concepto	ene-17	ene-16	Variación en puntos	Variación porcentual
Resultado	70.00	73.62	-3.62	-4.92%

Pregunta 5: Con respecto al mes anterior, actualmente la contratación de personal en las empresas que usted atiende...



En la perspectiva actual de la contratación de personal en las empresas, apenas perdió -0.44 puntos a un nivel de 63.03 puntos contra las 63.47 unidades de diciembre, quedando en la Clasificación Neutral con perspectiva negativa.

Pregunta 5 Comparativo mensual

Concepto	ene-17	dic-16	Variación en puntos	Variación porcentual	Interpretación
Resultado	63.03	63.47	-0.44	-0.69%	Neutral (-)

Pregunta 5 Comparativo anual

Concepto	ene-17	ene-16	Variación en puntos	Variación porcentual
Resultado	63.03	69.84	-6.81	-9.76%



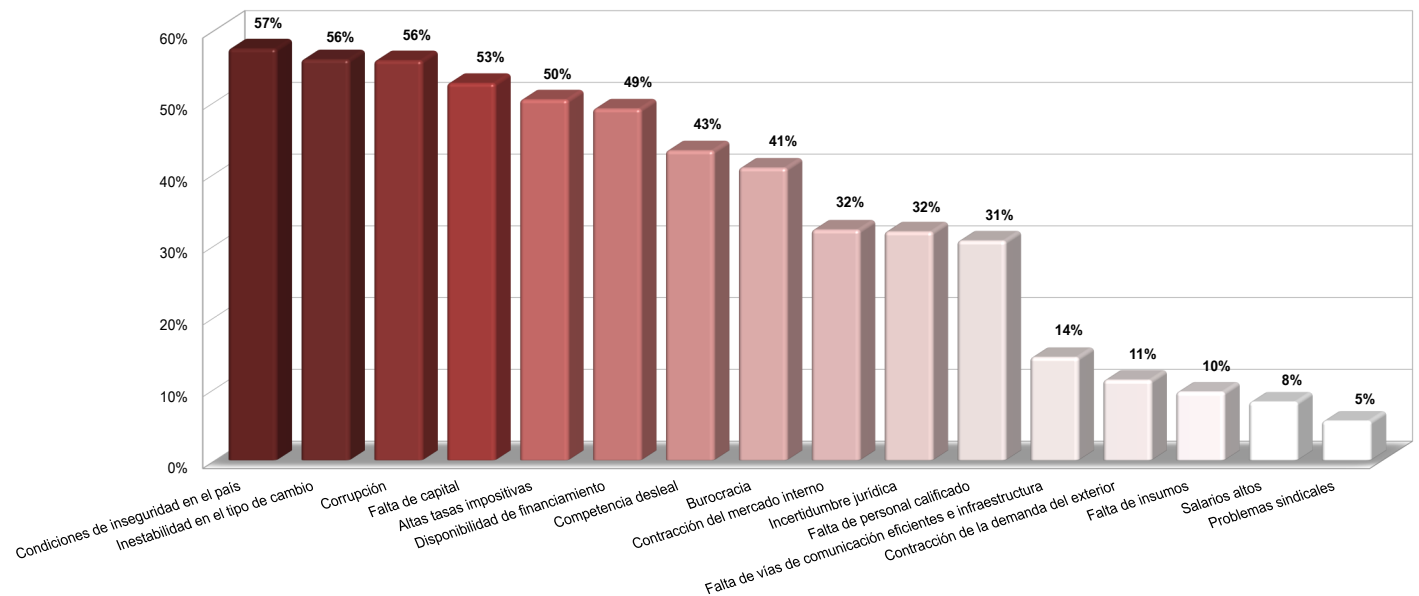
Instituto Mexicano de Contadores Públicos

ÍNDICE MEXICANO DE CONFIANZA ECONÓMICA DE ENERO 2017

En la pregunta 6, los encuestados eligieron al menos 5 obstáculos a los que sus clientes se enfrentan y los factores que limitan el crecimiento de las empresas.

En el mes de enero de 2017, el obstáculo considerado como el principal causante que limita al crecimiento de las empresas, fueron las condiciones de inseguridad en el país (57%), seguido tanto por la inestabilidad en el tipo de cambio (56%) como por la corrupción (56%) y en tercer lugar, se ubicó la falta de capital (53%). Poniendo de relieve que, las condiciones de inseguridad han permanecido como el mayor limitante al crecimiento en los últimos meses de enero de 2014 a 2017 (a excepción de 2016 en donde la corrupción se colocó en primer lugar).

Pregunta 6: ¿Cuáles son los principales obstáculos a los que sus clientes se enfrentan y qué factores limitan su crecimiento?



Pregunta 6 Comparativo

Periodo	Obstáculos		
Enero 2012	Disponibilidad de financiamiento	Condiciones de inseguridad en el país	Falta de capital
Enero 2013	Disponibilidad de financiamiento	Falta de capital	Condiciones de inseguridad en el país
Enero 2014	Condiciones de inseguridad en el país	Disponibilidad de financiamiento	Falta de capital
Enero 2015	Condiciones de inseguridad en el país	Falta de capital	Corrupción
Enero 2016	Corrupción	Condiciones de inseguridad en el país	Falta de capital
Enero 2017	Condiciones de inseguridad en el país	Inestabilidad en el tipo de cambio/Corrupción	Falta de capital

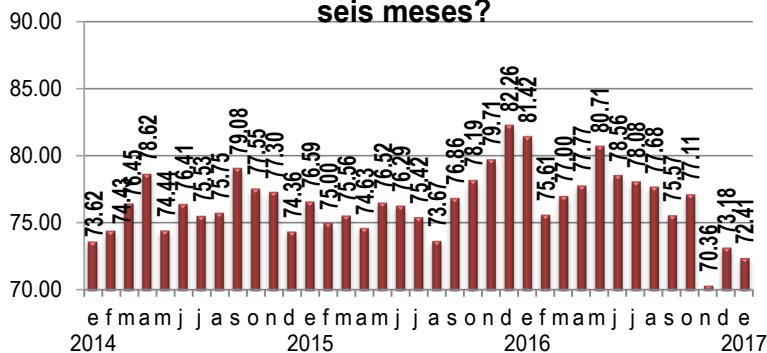


Instituto Mexicano de Contadores Públicos

ÍNDICE MEXICANO DE CONFIANZA ECONÓMICA DE ENERO 2017

SENTIMIENTO SOBRE LA SITUACIÓN EN LAS EMPRESAS DENTRO DE SEIS MESES

Pregunta 7: ¿Cuál es la expectativa de inversión en activos que pudieran incrementar la productividad de las empresas con las que colabora en los próximos seis meses?



En relación a la expectativa de inversión en activos que pudieran incrementar la productividad, restó ligeramente – 0.77 puntos en enero para ubicarse en 72.41 puntos en enero desde los 73.18 puntos previos, conservando el Rango medio de la clasificación Neutral.

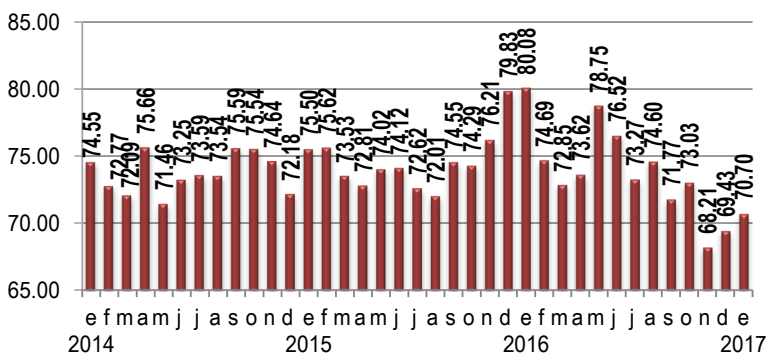
Pregunta 7 Comparativo mensual

Concepto	ene-17	dic-16	Variación en puntos	Variación porcentual	Interpretación
Resultado	72.41	73.18	-0.77	-1.05%	Neutral

Pregunta 7 Comparativo anual

Concepto	ene-17	ene-16	Variación en puntos	Variación porcentual
Resultado	72.41	81.42	-9.02	-11.07%

Pregunta 8: ¿Cuál es la expectativa con respecto a la inversión en capacitación en las empresas que usted atiende, en los próximos seis meses?



La expectativa de inversión en capacitación dentro de las empresas, se elevó a 70.70 puntos con +1.27 unidades más respecto a diciembre en donde tuvo un puntaje de 69.43 unidades, logrando ascender al Rango intermedio de la clasificación Neutral.

Pregunta 8 Comparativo mensual

Concepto	ene-17	dic-16	Variación en puntos	Variación porcentual	Interpretación
Resultado	70.70	69.43	1.27	1.82%	Neutral

Pregunta 8 Comparativo anual

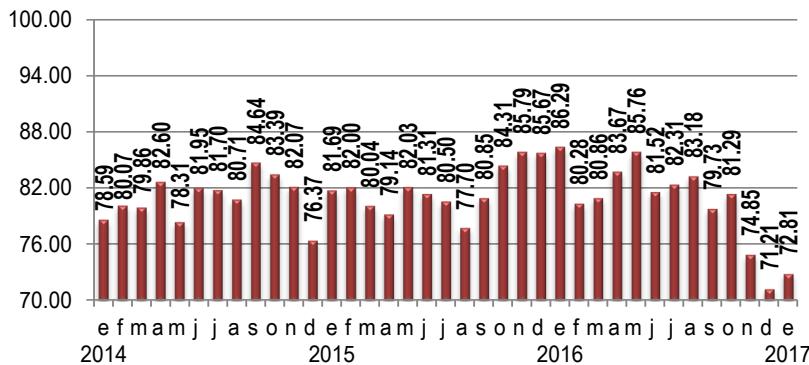
Concepto	ene-17	ene-16	Variación en puntos	Variación porcentual
Resultado	70.70	80.08	-9.39	-11.72%



Instituto Mexicano de Contadores Públicos

ÍNDICE MEXICANO DE CONFIANZA ECONÓMICA DE ENERO 2017

Pregunta 9: ¿Cuál es la expectativa con respecto a las ventas en las empresas con las que colabora, en los próximos seis meses?



Los resultados a la pregunta sobre la perspectiva sobre las ventas de las empresas de los próximos seis meses, subieron +1.60 puntos de 71.21 puntos en diciembre a 72.81 unidades en enero de 2017, manteniéndose en el Rango medio de la clasificación Neutral.

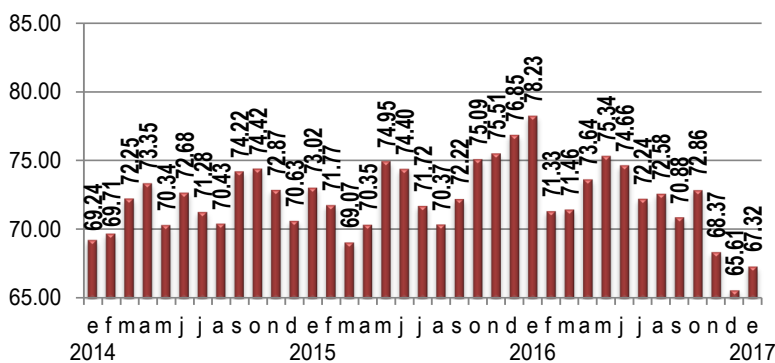
Pregunta 9 Comparativo mensual

Concepto	ene-17	dic-16	Variación en puntos	Variación porcentual	Interpretación
Resultado	72.81	71.21	1.60	2.25%	Neutral

Pregunta 9 Comparativo anual

Concepto	ene-17	ene-16	Variación en puntos	Variación porcentual
Resultado	72.81	86.29	-13.48	-15.62%

Pregunta 10: ¿Cuál es la expectativa de crecimiento con respecto a la plantilla laboral de las empresas que atiende para los próximos seis meses?



Por poco más, la expectativa de crecimiento de la plantilla laboral en las empresas futura, se elevó +1.71 puntos para colocarse en 67.32 unidades mientras que en diciembre se ubicaron en 65.61 unidades. Este movimiento provocó que conservara la clasificación Neutral con perspectiva Negativa.

Pregunta 10 Comparativo mensual

Concepto	ene-17	dic-16	Variación en puntos	Variación porcentual	Interpretación
Resultado	67.32	65.61	1.71	2.61%	Neutral (-)

Pregunta 10 Comparativo anual

Concepto	ene-17	ene-16	Variación en puntos	Variación porcentual
Resultado	67.32	78.23	-10.91	-13.94%



Instituto Mexicano de Contadores Públicos

ÍNDICE MEXICANO DE CONFIANZA ECONÓMICA DE ENERO 2017

SENTIMIENTO DE LOS ENCUESTADOS POR REGIÓN GEOGRÁFICA



El texto de color rojo en el mapa indica el principal obstáculo al que las empresas se enfrentan de acuerdo a la percepción de los encuestados de cada región.

Comparativo mensual					
Concepto	ene-17	dic-16	Variación en puntos	Variación porcentual	Interpretación
Noroeste	69.33	72.14	-2.81	-3.89%	Neutral (-)
Noreste	64.12	65.58	-1.46	-2.22%	Neutral (-)
Centro Occidente	69.57	68.12	1.45	2.13%	Neutral (-)
Centro	62.69	66.15	-3.45	-5.22%	Neutral (-)
Centro Istmo Peninsular	66.37	66.67	-0.30	-0.45%	Neutral (-)
Fuera de la República	70.83	77.27	-6.44	-8.33%	Neutral

Comparativo anual				
Zona	ene-17	ene-16	Variación en puntos	Variación porcentual
Noroeste	69.33	74.77	-5.44	-7.28%
Noreste	64.12	75.15	-11.03	-14.68%
Centro Occidente	69.57	71.87	-2.31	-3.21%
Centro	62.69	75.15	-12.46	-16.57%
Centro Istmo Peninsular	66.37	75.98	-9.61	-12.65%
Fuera de la República	70.83	81.94	-11.11	-13.56%



Instituto Mexicano de Contadores Públicos

ÍNDICE MEXICANO DE CONFIANZA ECONÓMICA DE ENERO 2017

El Indicador Mexicano de Confianza Económica del IMCP

Los indicadores de confianza representan una forma objetiva y oportuna de medir cómo se encuentra el clima de negocios en un país. El Instituto Mexicano de Contadores Públicos, A.C. (IMCP), ha diseñado el Índice Mexicano de Confianza Económica (IMCE) cuyo objetivo es cuantificar la expectativa del clima de las empresas percibido a través de más de 20 mil contadores públicos inscritos a los cerca de 60 colegios afiliados al IMCP. Este índice puede llegar a convertirse en uno de los índices adelantados claves para tener una mejor lectura de lo que está pasando en nuestra economía.

El IMCE se construye a partir de la información recogida de las respuestas a diez preguntas: cinco sobre la situación actual de las empresas, una sobre los obstáculos a los que las empresas se enfrentan y cuatro sobre la situación de las empresas en los próximos seis meses. Con el objeto de obtener información más enriquecedora, se pide a los encuestados aportantes de la información, que identifiquen la región y el Colegio de Contadores Públicos al que pertenecen, de esta manera podrá clasificarse el sentimiento de confianza que persiste en las distintas regiones de la República Mexicana. La encuesta se lanzó por primera ocasión en septiembre de 2011.

IMCE			
Metodología (Base 66.67=100)			
Resultado		Interpretación general	Interpretación particular
De:	A:		
0.00	9.99	Muy pesimista	Rango inferior (-), perspectiva negativa
10.00	19.99		Rango medio
20.00	29.99		Rango superior (+), perspectiva positiva
30.00	39.99	Pesimista	Rango inferior (-), perspectiva negativa
40.00	49.99		Rango medio
50.00	59.99		Rango superior (+), perspectiva positiva
60.00	69.99	Neutral	Rango inferior (-), perspectiva negativa
70.00	79.99		Rango medio
80.00	89.99		Rango superior (+), perspectiva positiva
90.00	99.99	Optimista	Rango inferior (-), perspectiva negativa
100.00	109.99		Rango medio
110.00	119.99		Rango superior (+), perspectiva positiva
120.00	129.99	Muy optimista	Rango inferior (-), perspectiva negativa
130.00	139.99		Rango medio
140.00	150.00		Rango superior (+), perspectiva positiva